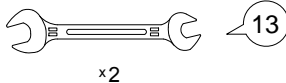
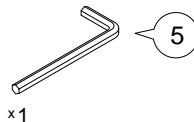


Инструкция по сборке
Дизайн 160
 Т7 v1, Т7П(Л) v1
 Модуль канапе "Пантограф"

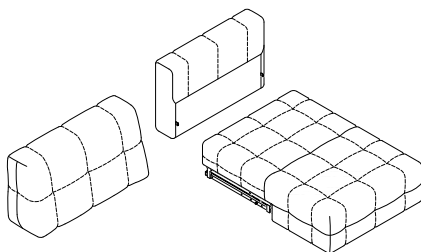
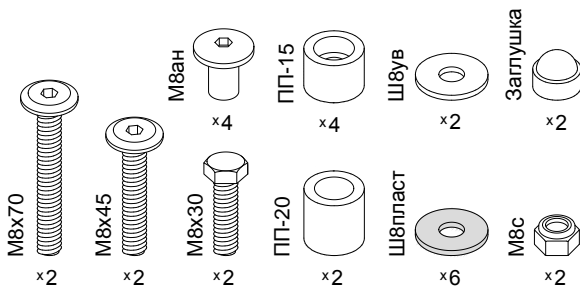
Для сборки понадобится:



Входит в комплект:



Детали:



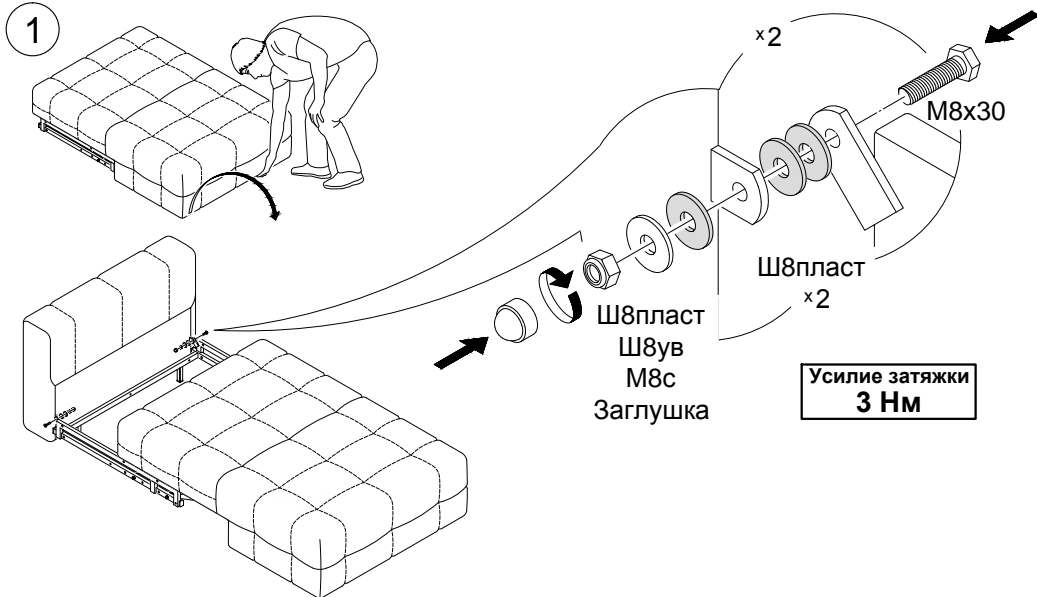
Обозначение затяжки резьбовых соединений

Усилие затяжки
7 Нм

Для неподвижных соединений: затяните плотно, до упора.

Усилие затяжки
3 Нм

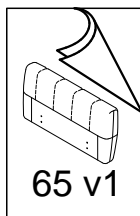
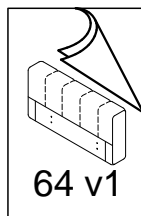
Для подвижных соединений: затяните до упора, затем ослабьте примерно на четверть оборота (90°).



2



Подлокотники 64 v1 или 65 v1 должны быть установлены.



T7 v1+T10 v1, T7 v1+T7 v1 соединяются идентично.

